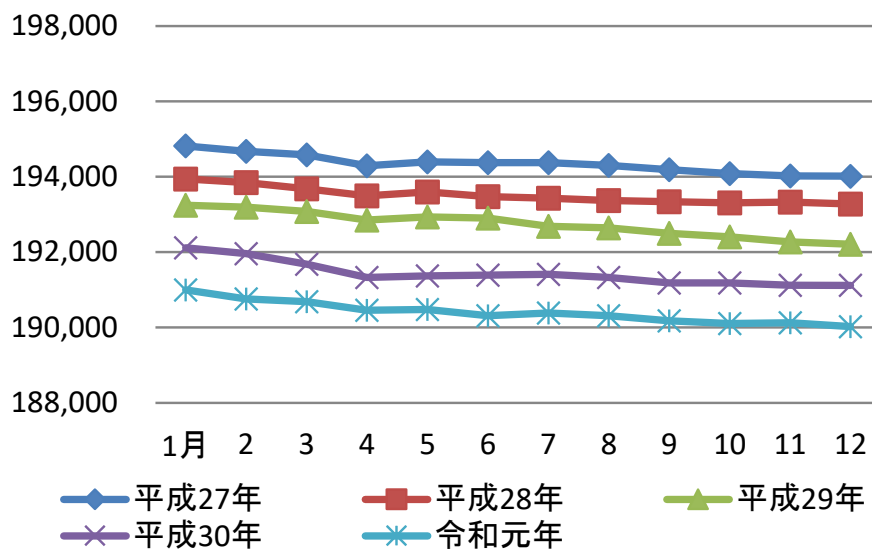


小田原市の人口

平成27年～令和元年

人口の推移



人口の推移

(各月1日現在) (単位 人)

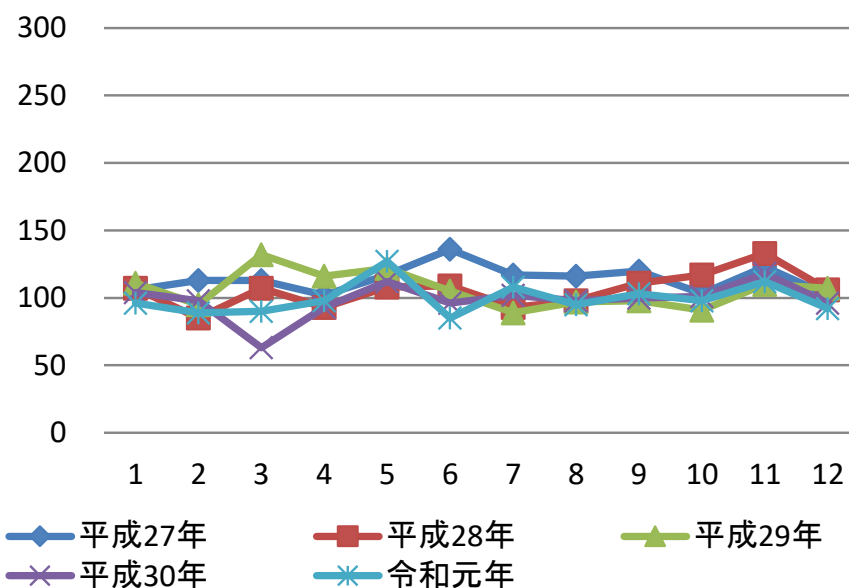
月次	平成27年	平成28年	平成29年	平成30年	令和元年
1月	194,818	193,944	193,245	192,116	190,999
2	194,672	193,843	193,193	191,958	190,761
3	194,580	193,677	193,076	191,681	190,691
4	194,295	193,492	192,856	191,325	190,454
5	194,401	193,598	192,939	191,366	190,483
6	194,380	193,473	192,908	191,389	190,310
7	194,374	193,430	192,685	191,407	190,391
8	194,304	193,366	192,645	191,325	190,318
9	194,190	193,337	192,504	191,186	190,181
10	194,086	193,313	192,407	191,181	190,109
11	194,022	193,326	192,277	191,122	190,126
12	194,018	193,279	192,211	191,118	190,025

統計月報

小田原市の人口

平成27年～令和元年

出生の推移



出生の推移

(単位 人)

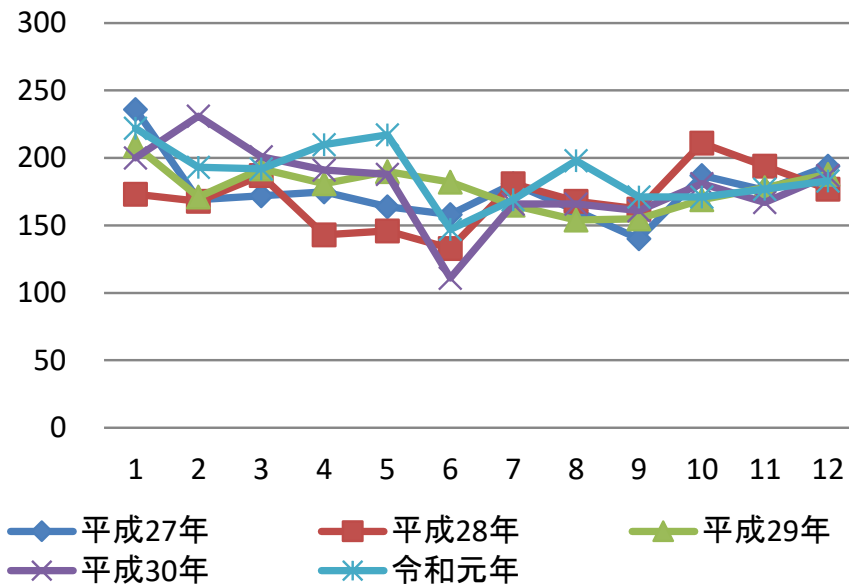
月次	平成27年	平成28年	平成29年	平成30年	令和元年
1月中	106	107	111	104	96
2	113	85	95	98	89
3	113	107	132	63	90
4	102	93	116	93	98
5	117	108	122	112	127
6	136	109	105	96	85
7	117	93	89	102	108
8	116	98	97	98	95
9	120	111	98	100	103
10	103	117	91	101	98
11	123	133	110	118	112
12	102	106	107	96	92
計	1,368	1,267	1,273	1,181	1,193

統計月報

小田原市の人口

平成27年～令和元年

死亡の推移



死亡の推移

(単位 人)

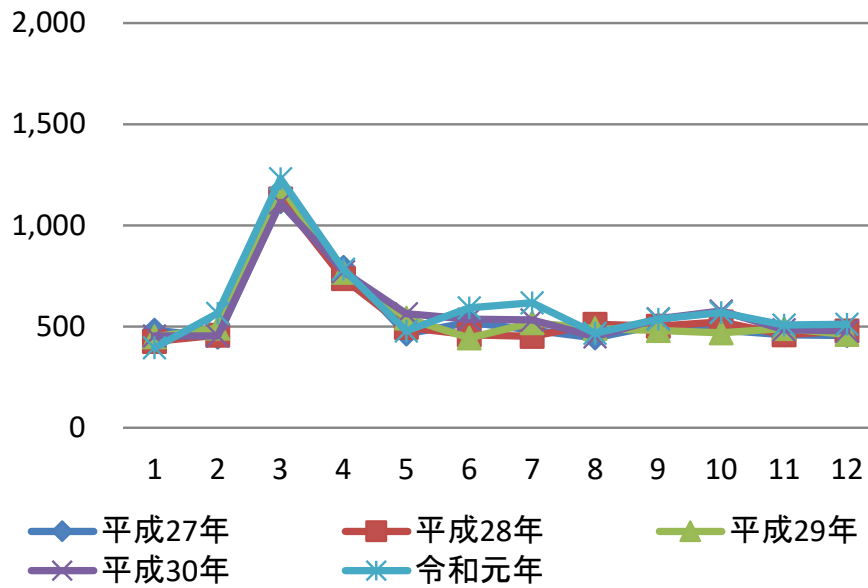
月次	平成27年	平成28年	平成29年	平成30年	令和元年
1月中	236	173	209	200	222
2	169	168	171	231	193
3	172	187	192	201	192
4	175	143	181	191	210
5	164	146	190	188	217
6	158	133	182	111	147
7	181	181	165	166	169
8	161	168	154	166	198
9	140	162	155	161	171
10	187	211	169	181	171
11	176	194	178	167	177
12	194	177	188	187	183
計	2,113	2,043	2,134	2,150	2,250

統計月報

小田原市の人口

平成27年～令和元年

転入の推移



転入の推移

(単位 人)

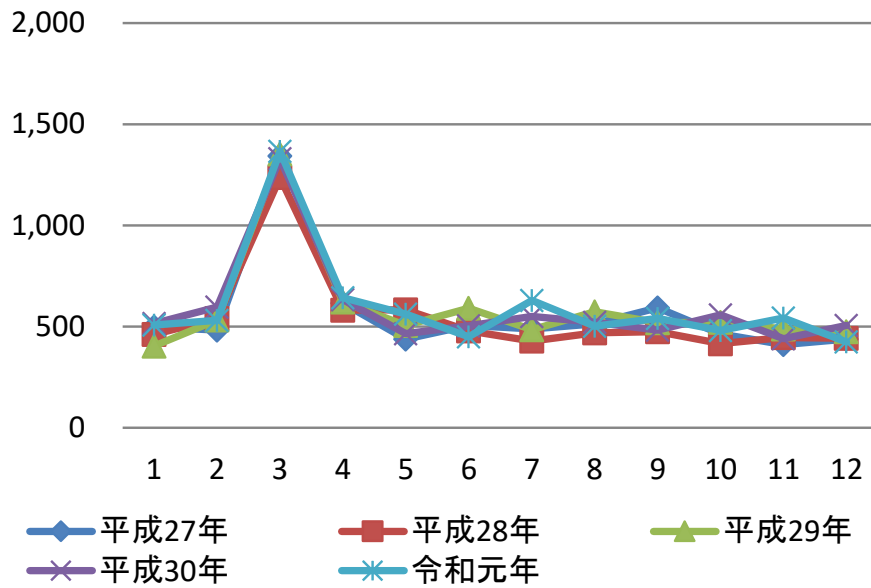
月次	平成27年	平成28年	平成29年	平成30年	令和元年
1月中	482	427	450	454	395
2	447	458	492	453	565
3	1,118	1,132	1,193	1,111	1,231
4	794	738	769	773	784
5	464	496	542	564	478
6	521	459	444	537	592
7	483	452	520	532	617
8	444	511	490	450	467
9	508	501	480	538	537
10	483	523	469	578	570
11	460	460	491	485	507
12	456	479	461	478	512
計	6,660	6,636	6,801	6,953	7,255

統計月報

小田原市の人口

平成27年～令和元年

転出の推移



転出の推移

(単位 人)

月次	平成27年	平成28年	平成29年	平成30年	令和元年
1月中	498	462	404	516	507
2	483	541	533	597	531
3	1,344	1,237	1,353	1,329	1,366
4	615	582	621	634	643
5	438	583	505	465	561
6	505	478	590	504	449
7	489	428	484	550	629
8	513	470	574	521	501
9	592	474	520	482	541
10	463	416	521	557	480
11	411	446	489	440	543
12	438	442	475	506	424
計	6,789	6,559	7,069	7,101	7,175

統計月報